

Hitzebeständige Doppelstopfen

Mit 2 unterschiedlichen, konischen Zapfen, mit mittigem Schutzkragen, passt pro Stopfen für 2 Maße. Optimaler Klemmsitz erzielt hohe Dichtwirkung.

Werkstoff:

Elastischer Silikon Kautschuk bis max. 316° C / 4 Std.
Auf Anfrage auch in Werkstoff EPDM bis max. 177° C lieferbar

Zum Verschließen von Innengewinden und Bohrungen.
Der Stopfen kann für 2 Maße eingesetzt werden und lässt die Dichtfläche um die Durchgangsbohrung frei von Lack.

Technische Sauberkeit:

Prosicon® Silikon Produkte werden getempert. Dieser Vorgang verbessert die Dimensionsstabilität und verhindert das Ausschwitzen von Weichmachern bei Kundenanwendung unter großer Hitze.

Werkstoff – Eigenschaften:

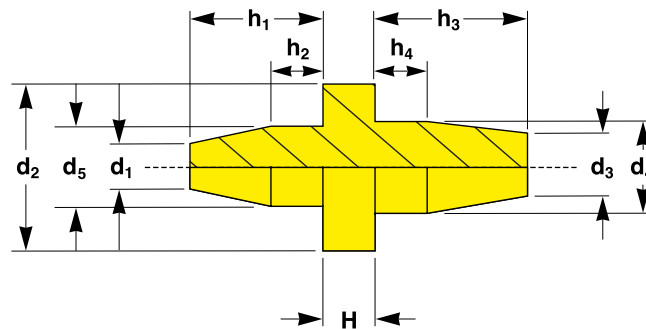
Prosicon® Silikon Kautschuk besitzt sehr gute Chemikalien- und Säurebeständigkeit und ist mehrmals zu verwenden, ohne, dass sich das Material verhärtet.

Anwendung:

Ideale Abdeckelemente bei Pulverbeschichtung, KTL, Nasslackieren, Anodisieren, Galvanisieren und Eloxieren. Extrem temperaturbeständig, robust, vielseitig und zeitsparend.

Farboption:

Auch in Farbcodierung lieferbar.

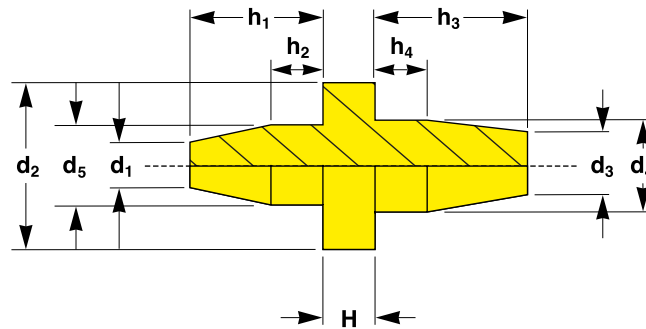


Alle Abmessungen in mm

Maße										VPE	Artikel-Nr.
d ₁	d ₅	h ₁	d ₃	d ₄	h ₃	h ₂	h ₄	H	d ₂		
1.40	2.62	5.80	1.80	3.30	7.20	2.00	2.00	5.00	6.40	1.000	EPS 225 / 0103
1.40	2.80	5.80	1.90	3.70	7.40	2.00	2.00	5.00	7.00	1.000	EPS 225 / M3
1.60	3.30	12.70	3.30	5.10	12.70	5.00	5.00	5.00	6.40	1.000	EPS 225 / 0130-0250-0200
1.60	3.30	12.70	2.50	4.60	12.70	3.00	3.80	5.00	7.90	1.000	EPS 225 / 0130-0312-0180
1.60	3.30	12.70	7.20	9.53	12.70	4.60	4.60	4.80	12.70	500	EPS 225 / 0130-0500-0375
1.60	3.94	12.70	3.70	6.05	12.70	5.00	5.00	4.80	9.50	500	EPS 225 / 0155-0375-0238
1.60	3.94	12.70	3.70	6.05	12.70	5.00	5.00	5.00	7.90	1.000	EPS 225 / 0155-0312-0238
1.80	3.20	11.50	3.80	6.50	12.70	3.00	3.80	5.00	15.90	500	EPS 225 / 0127-0625-0256
1.80	3.30	12.70	2.00	3.56	12.70	3.00	3.00	5.00	9.50	1.000	EPS 225 / 0130-0375-0140
1.80	3.30	12.70	2.00	3.60	12.70	3.30	3.50	4.80	6.40	1.000	EPS 225 / 0130-0250-0140
1.80	3.60	7.20	2.40	4.70	9.40	2.00	2.40	5.00	9.00	1.000	EPS 225 / M4
1.80	3.90	12.70	2.60	5.08	12.70	3.50	3.50	4.00	6.40	1.000	EPS 225 / 0155-0250-0200
1.90	3.15	9.80	3.30	6.40	13.00	3.50	4.50	5.50	8.10	1.000	EPS 225 / 0124-0319-0252
2.00	3.30	7.50	3.00	5.30	10.00	2.50	3.00	5.00	12.70	500	EPS 225 / 0130
2.00	3.52	11.50	2.80	5.05	12.70	3.00	3.50	5.00	9.50	500	EPS 225 / 0140-0375-0200
2.00	3.56	12.70	2.50	4.57	12.70	3.80	3.80	4.80	12.70	500	EPS 225 / 0140-0500-0180
2.00	3.60	12.70	4.00	6.40	12.70	3.80	3.80	4.80	12.70	500	EPS 225 / 0140-0500-0250
2.00	3.60	12.70	4.00	6.40	12.70	3.80	3.80	4.90	15.90	500	EPS 225 / 0140-0625-0250
2.00	3.90	12.70	6.50	9.90	12.70	3.50	4.50	4.90	12.70	500	EPS 225 / 0155-0500-0390
2.30	3.60	12.70	3.00	4.60	12.70	2.50	2.50	5.00	7.90	1.000	EPS 225 / 0142

Nicht aufgeführte Abmessungen auf Anfrage. Technische Änderungen und Verbesserungen vorbehalten.

Hitzebeständige Doppelstopfen

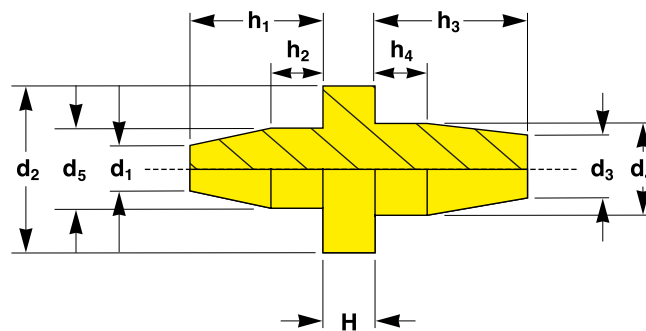


Alle Abmessungen in mm

Maße										VPE	Artikel-Nr.
d_1	d_5	h_1	d_3	d_4	h_3	h_2	h_4	H	d_2		
2.30	3.61	12.70	3.00	4.57	12.70	2.50	2.50	4.80	6.40	1.000	EPS 225 / 0142-0250-0180
2.30	4.50	9.00	2.80	5.70	11.40	2.30	2.80	5.00	9.50	1.000	EPS 225 / M5
2.30	4.57	12.70	3.70	6.05	12.70	3.50	3.50	5.00	6.40	1.000	EPS 225 / 0180-0250-0238
2.50	4.50	12.70	3.20	5.70	12.70	3.30	3.80	5.00	10.00	1.000	EPS 225 / 0177-0394-0224
2.50	4.57	12.70	2.50	4.57	12.70	3.80	3.80	4.80	6.40	1.000	EPS 225 / 0180-0250-0180
2.50	4.57	12.70	2.80	5.08	12.70	2.50	3.00	4.80	7.00	1.000	EPS 225 / 0180-0275-0200
2.50	4.57	12.70	3.00	5.72	12.70	2.50	3.00	4.80	8.90	500	EPS 225 / 0180-0350-0225
2.50	4.60	12.70	2.50	4.60	12.70	3.50	3.50	5.00	9.50	500	EPS 225 / 0180-0375-0180
2.50	4.60	12.70	3.00	5.10	12.70	2.50	3.00	4.80	12.70	500	EPS 225 / 0180-0500-0200
2.50	4.60	12.70	3.00	5.10	12.70	3.00	3.50	4.80	9.50	500	EPS 225 / 0180-0375-0200
2.50	5.08	10.60	3.50	6.96	13.40	2.60	3.40	5.00	9.50	250	EPS 225 / 0200
2.60	3.56	12.20	4.80	6.05	12.20	8.20	3.20	4.90	15.90	500	EPS 225 / 0140-0625-0238
2.60	5.30	10.60	3.40	6.70	13.40	2.60	3.40	5.00	12.50	250	EPS 225 / M6
2.80	4.57	12.70	4.00	6.35	12.70	3.80	3.80	4.80	9.50	500	EPS 225 / 0180-0375-0250
2.80	5.10	12.70	3.80	7.00	12.70	3.00	3.50	5.00	7.90	500	EPS 225 / 0275-0312-0200
3.00	5.10	12.70	3.50	6.00	12.70	2.50	3.00	5.00	7.90	500	EPS 225 / 0200-0312
3.20	5.00	12.50	4.80	7.00	12.70	3.50	4.50	5.00	9.50	500	EPS 225 / 0198-0375-0274
3.50	5.30	12.70	4.50	7.00	12.70	3.00	3.00	5.00	9.50	250	EPS 225 / 0209
3.50	6.05	12.70	3.80	6.35	12.70	3.50	3.80	5.00	12.70	250	EPS 225 / 0238-0500-0250
3.60	7.10	14.20	4.30	8.70	17.40	3.60	4.30	5.00	17.00	250	EPS 225 / M8

Nicht aufgeführte Abmessungen auf Anfrage. Technische Änderungen und Verbesserungen vorbehalten.

Hitzebeständige Doppelstopfen



Alle Abmessungen in mm

Maße										VPE	Artikel-Nr.
d ₁	d ₅	h ₁	d ₃	d ₄	h ₃	h ₂	h ₄	H	d ₂		
3.80	6.40	12.70	3.80	6.40	12.70	5.00	5.00	5.00	9.50	250	EPS 225 / 0250-0375-0250
3.90	5.10	12.50	3.90	7.00	13.00	5.50	5.50	5.00	7.90	500	EPS 225 / 0200-0312-0275
4.00	6.75	12.70	15.30	16.30	12.70	3.50	5.00	5.00	30.00	100	EPS 225 / 0265-1180-0640
4.00	6.73	12.70	15.50	19.43	12.70	3.50	5.00	5.00	30.00	50	EPS 225 / 0265-1180-0765
4.00	6.99	12.70	7.20	9.53	12.70	5.10	5.10	5.10	12.70	250	EPS 225 / 0275-0500-0375
4.10	5.08	13.30	4.60	6.05	13.30	3.20	3.20	4.80	12.70	250	EPS 225 / 0200-0500-0238
4.40	6.99	12.70	7.00	9.53	17.80	3.20	4.70	0.00	9.50	250	EPS 225 / 0275
4.80	9.60	19.20	5.40	10.70	21.40	4.80	5.40	5.00	21.00	100	EPS 225 / M10
5.00	8.40	12.70	5.00	8.40	12.70	4.20	4.20	5.00	20.00	100	EPS 225 / 0331
5.50	10.90	21.80	6.40	12.70	25.40	5.50	6.40	5.00	24.00	100	EPS 225 / M12
7.20	9.52	12.70	9.90	11.55	12.70	5.00	5.00	5.00	12.70	100	EPS 225 / 0375-0500-0455
7.20	9.53	12.70	10.00	13.00	12.70	5.00	5.00	5.00	20.00	100	EPS 225 / 0375-0787-0512
7.20	9.50	12.70	9.90	11.60	12.70	4.50	5.00	5.00	27.90	100	EPS 225 / 0375-1100-0455
7.20	9.91	12.70	8.10	11.60	12.70	5.00	5.00	5.00	12.70	100	EPS 225 / 0390-0500-0455
7.30	8.79	12.70	8.90	10.49	12.70	4.50	4.50	5.00	15.90	100	EPS 225 / 0346
7.80	14.00	12.70	12.10	18.00	12.70	6.00	6.40	5.00	24.00	100	EPS 225 / 0551-0945-0709
11.50	14.00	12.70	14.00	17.50	12.70	3.50	3.50	5.00	20.00	100	EPS 225 / 0551

Nicht aufgeführte Abmessungen auf Anfrage. Technische Änderungen und Verbesserungen vorbehalten.